

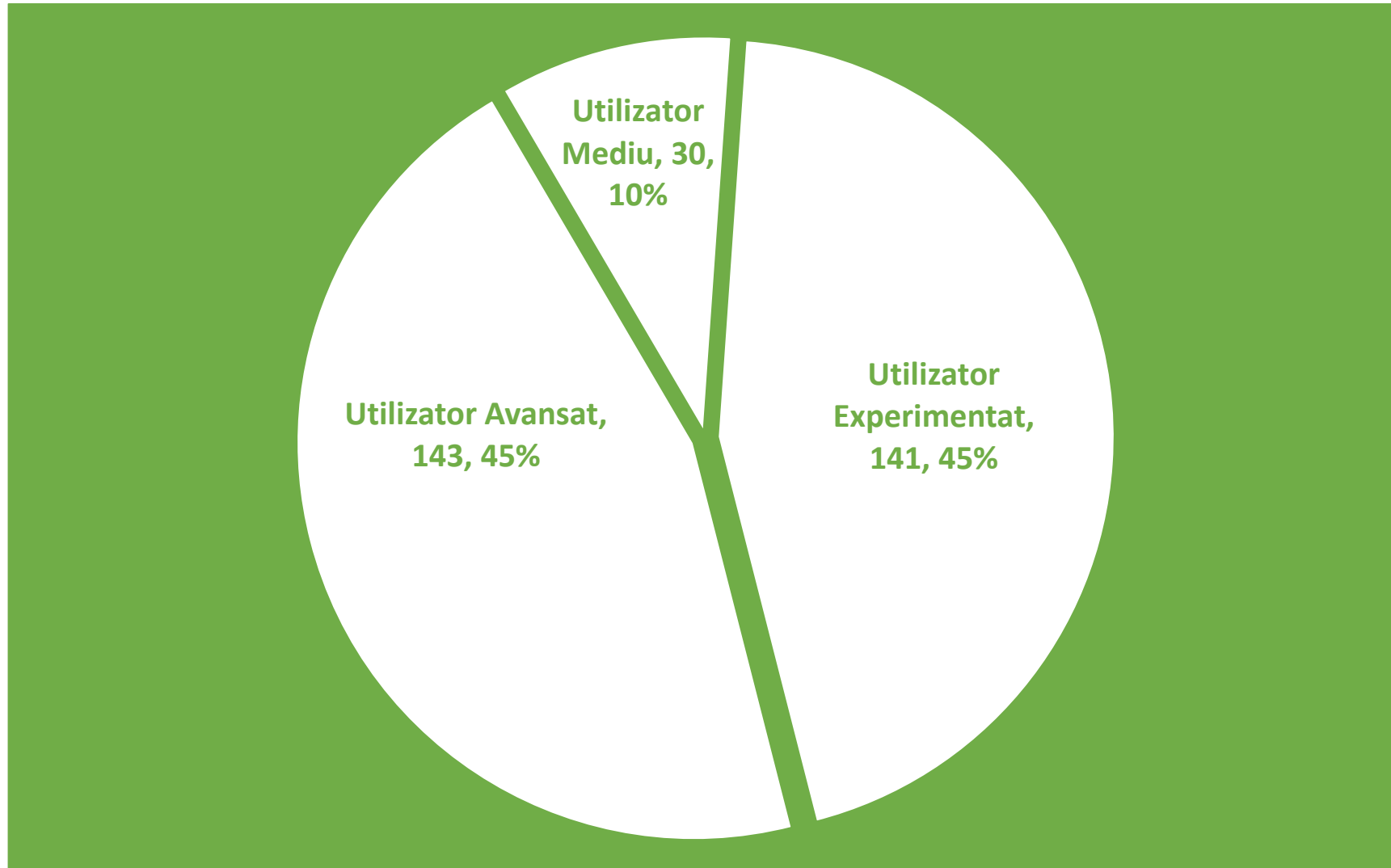


REZULTATE BACALAUREAT

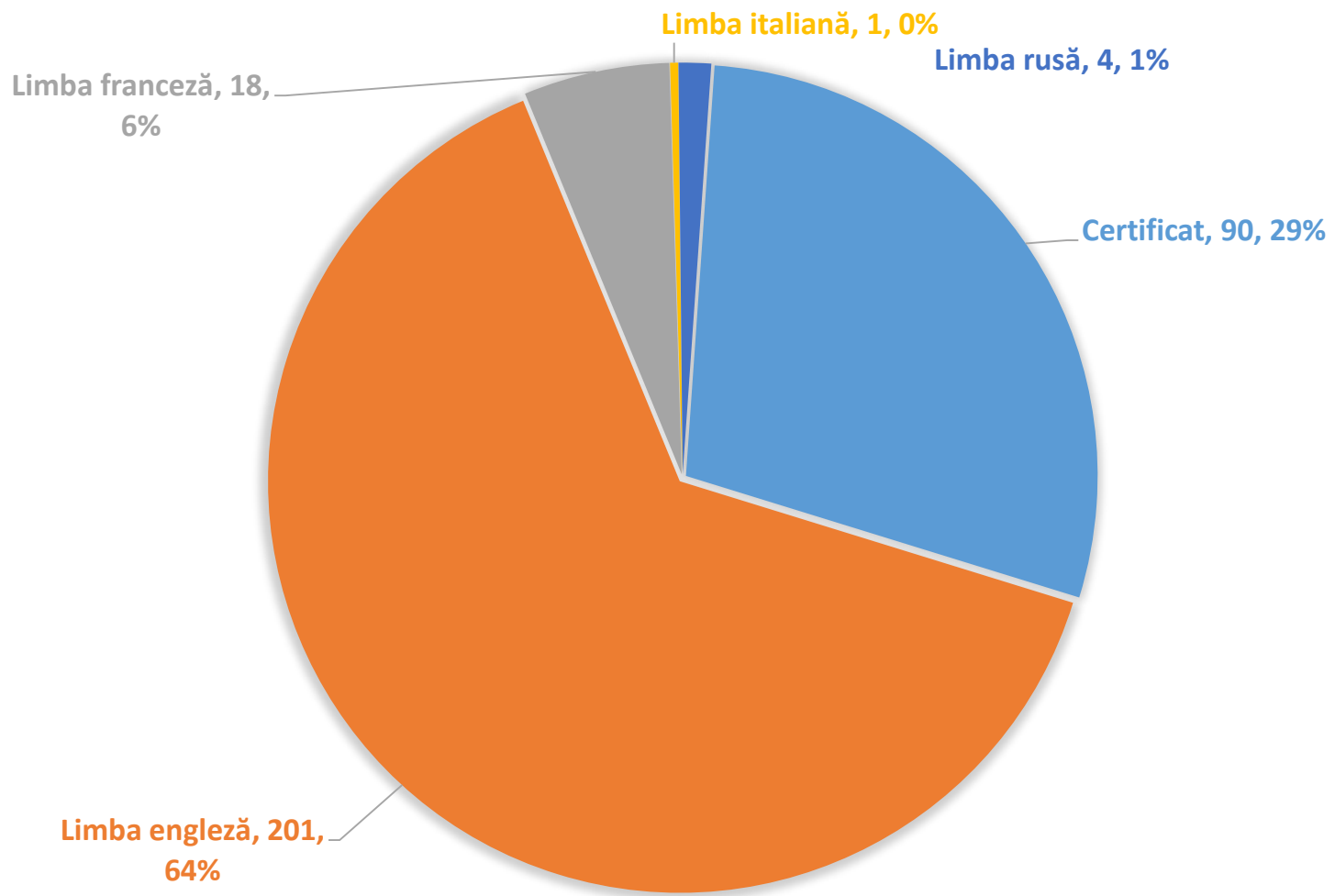
Iunie - Iulie 2021

Competențe lingvistice

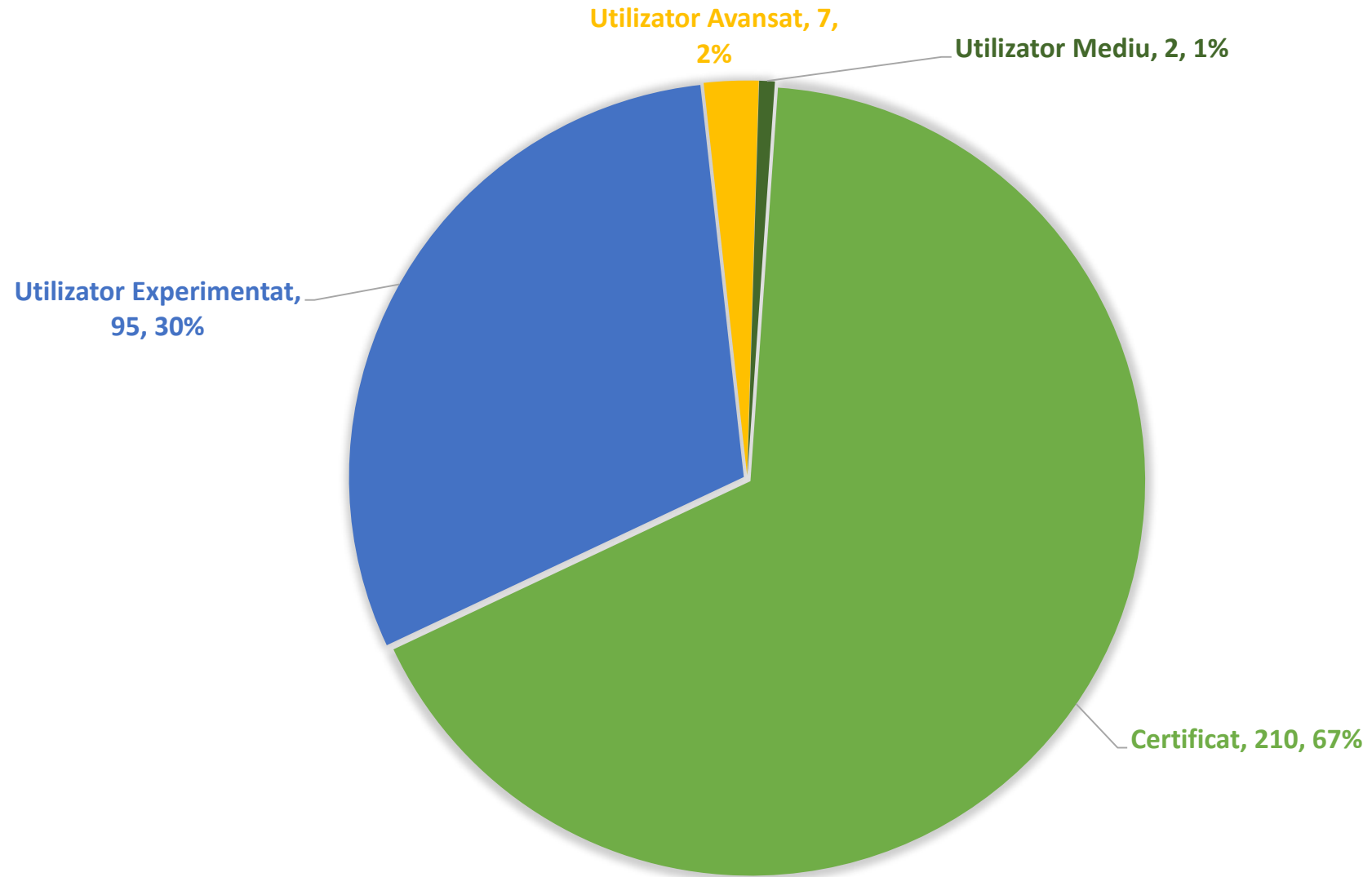
Limba și literatura română



Competențe lingvistice - Limba modernă

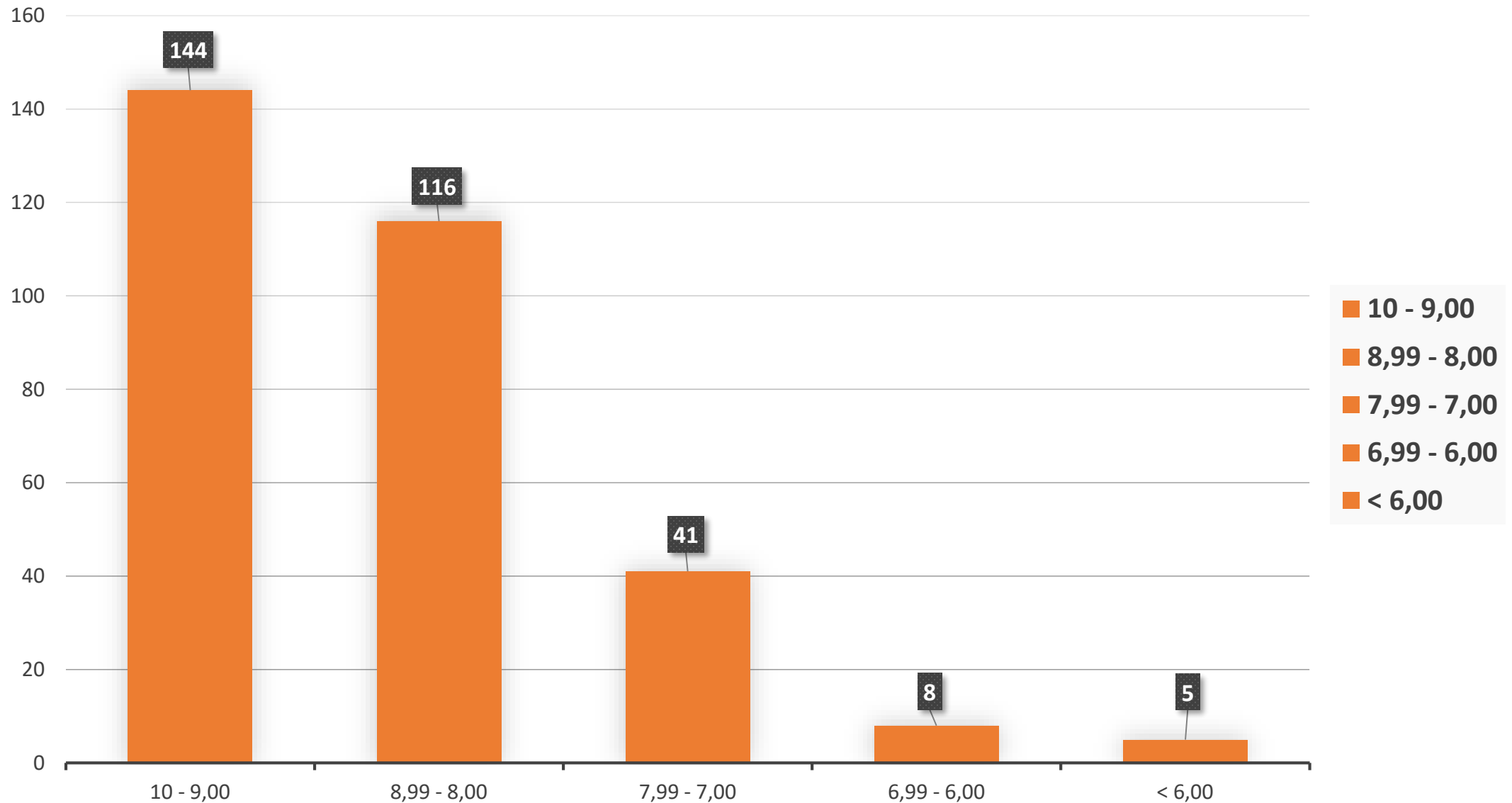


Competențe digitale



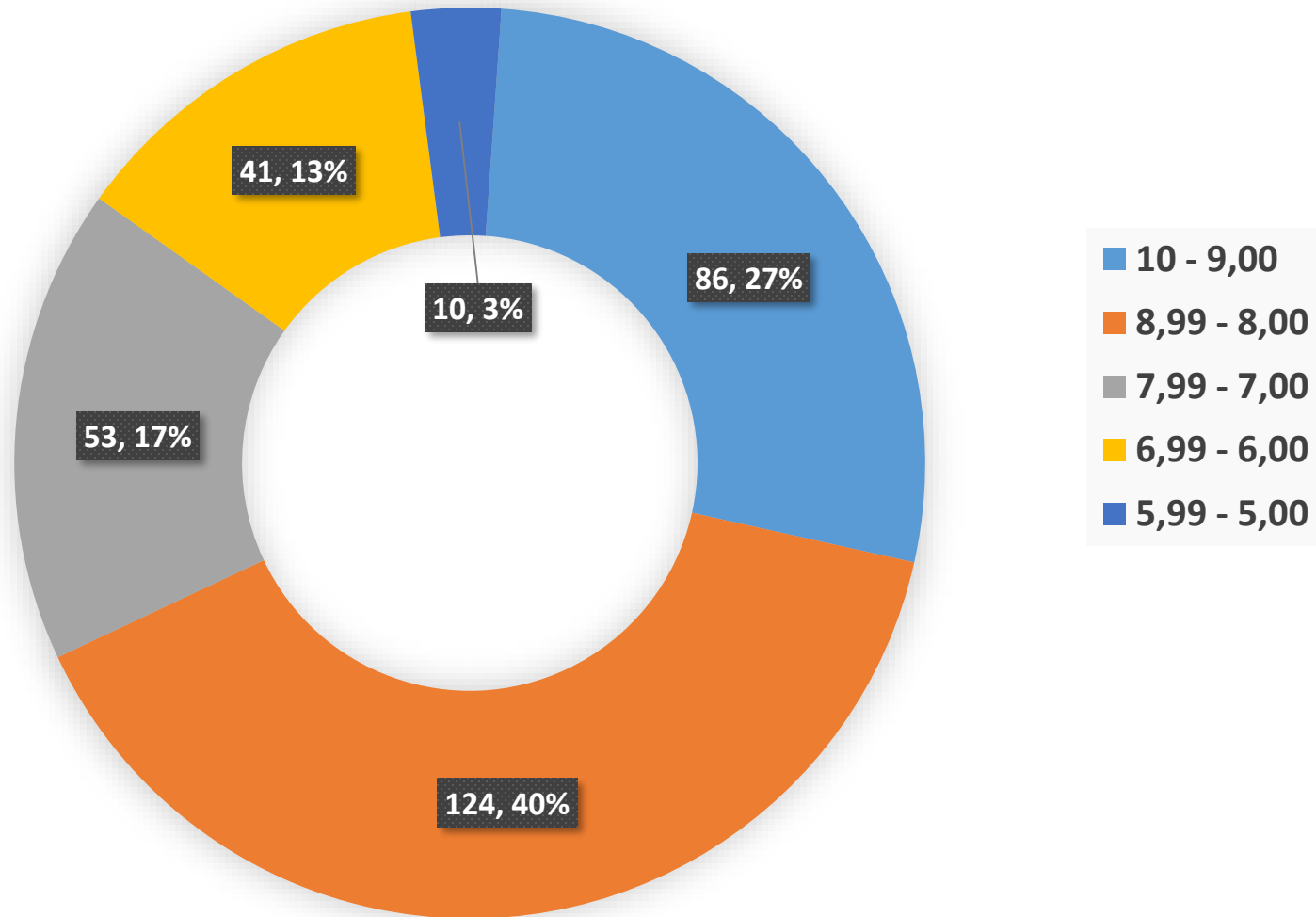
MEDIA GENERALĂ PE LICEU

8,75



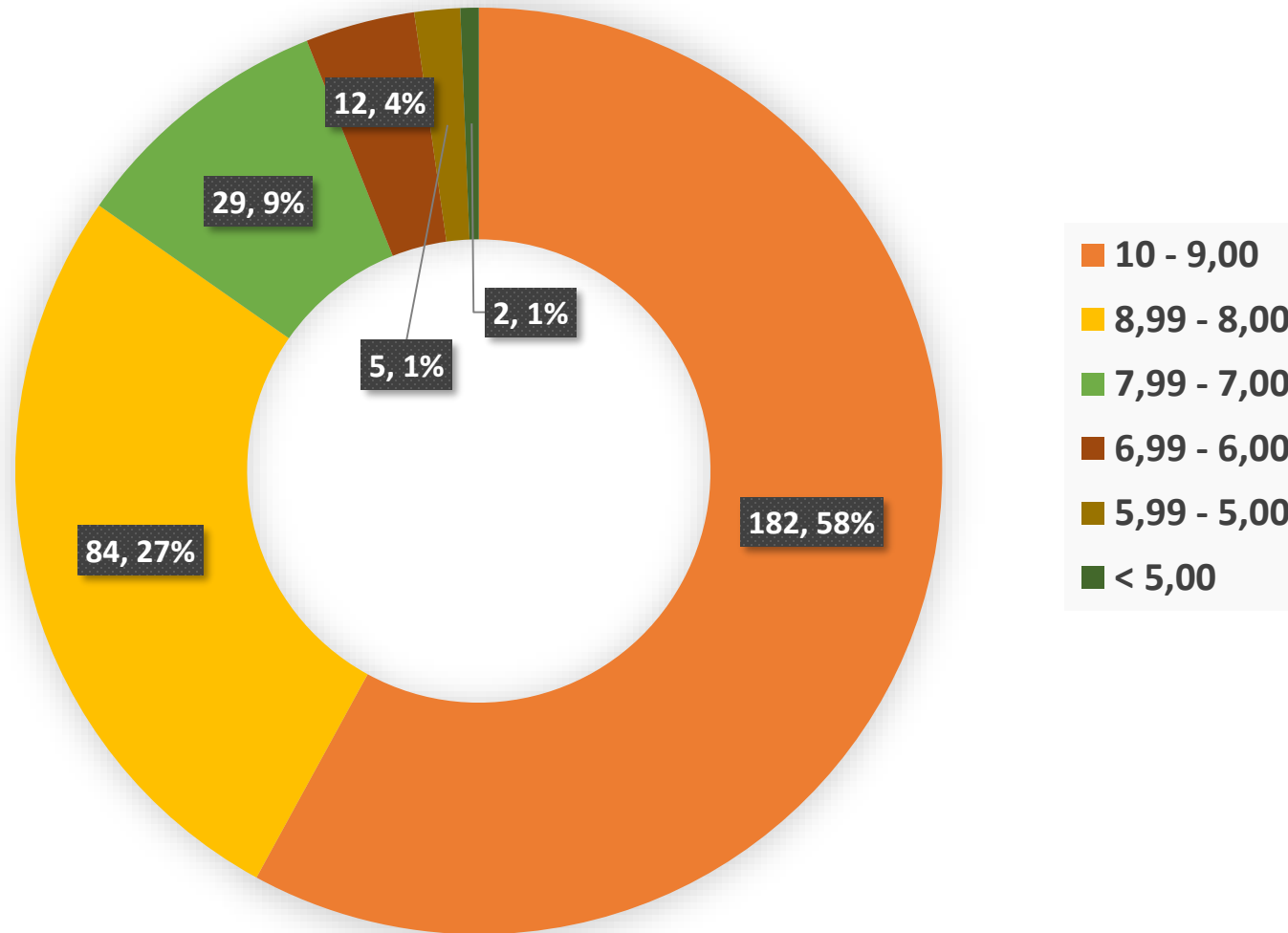
LIMBA ȘI LITERATURA ROMÂNĂ

MEDIA – 8,21

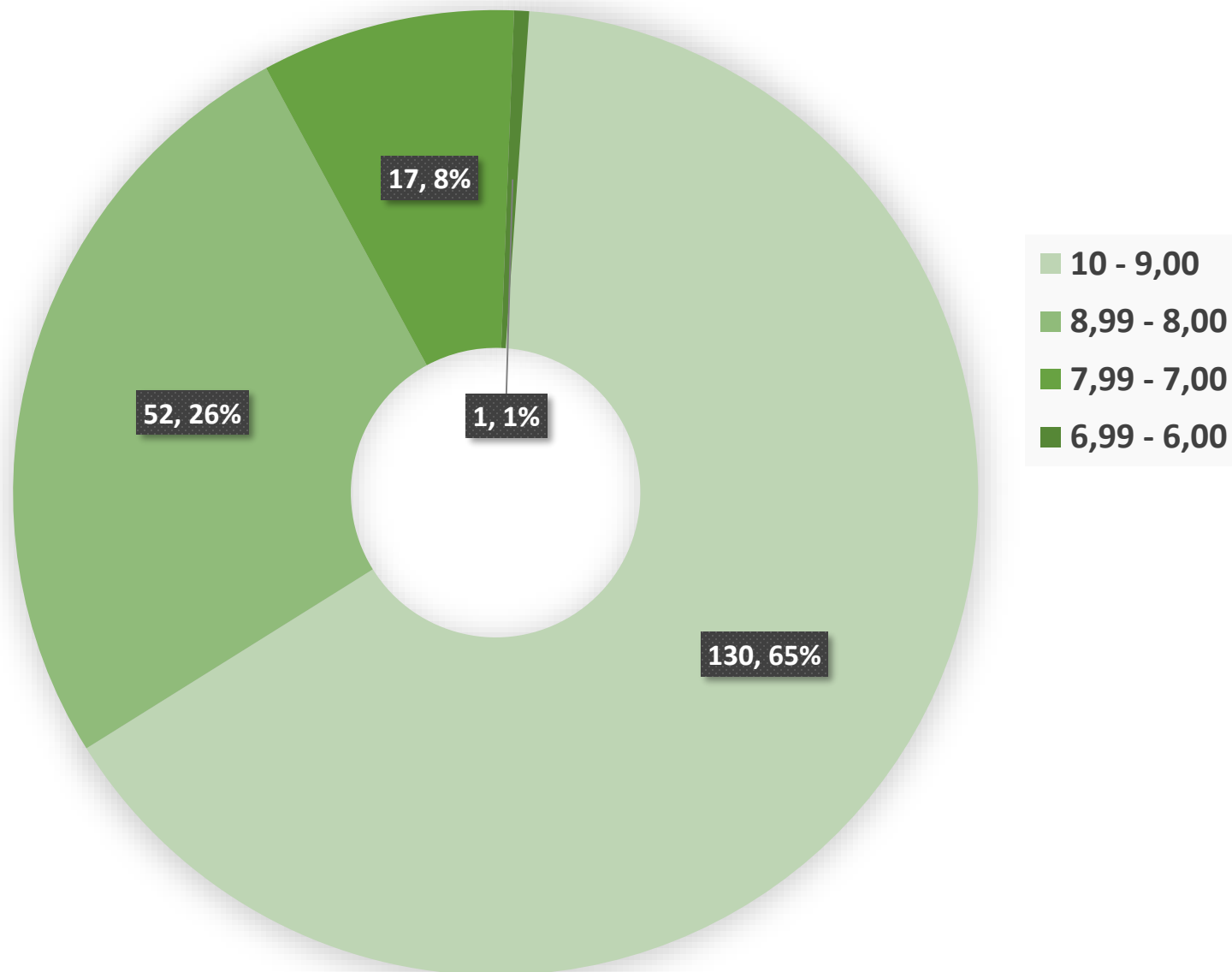


MATEMATICĂ

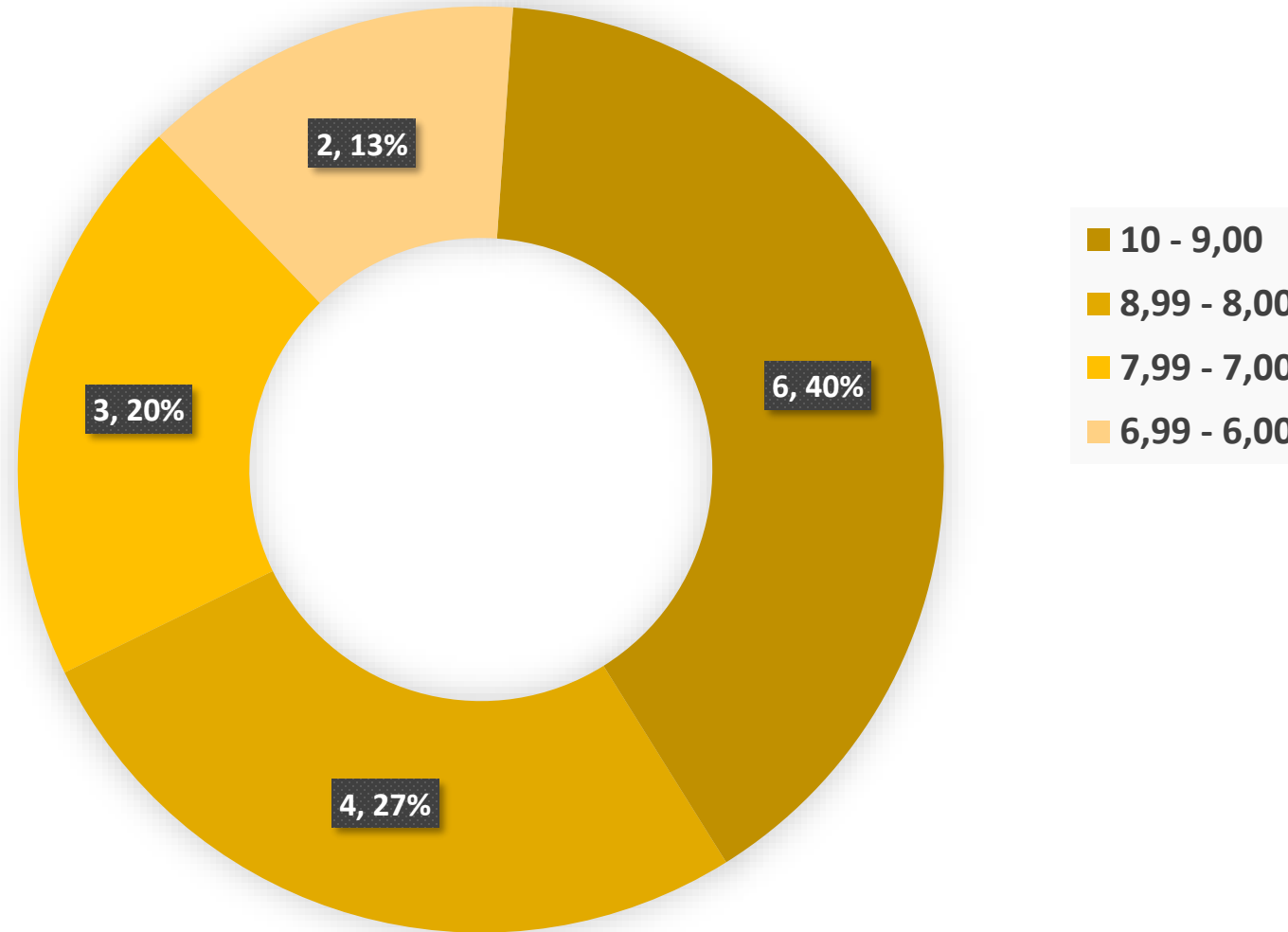
MEDIA - 8,90



GEOGRAFIE
MEDIA – 9,12

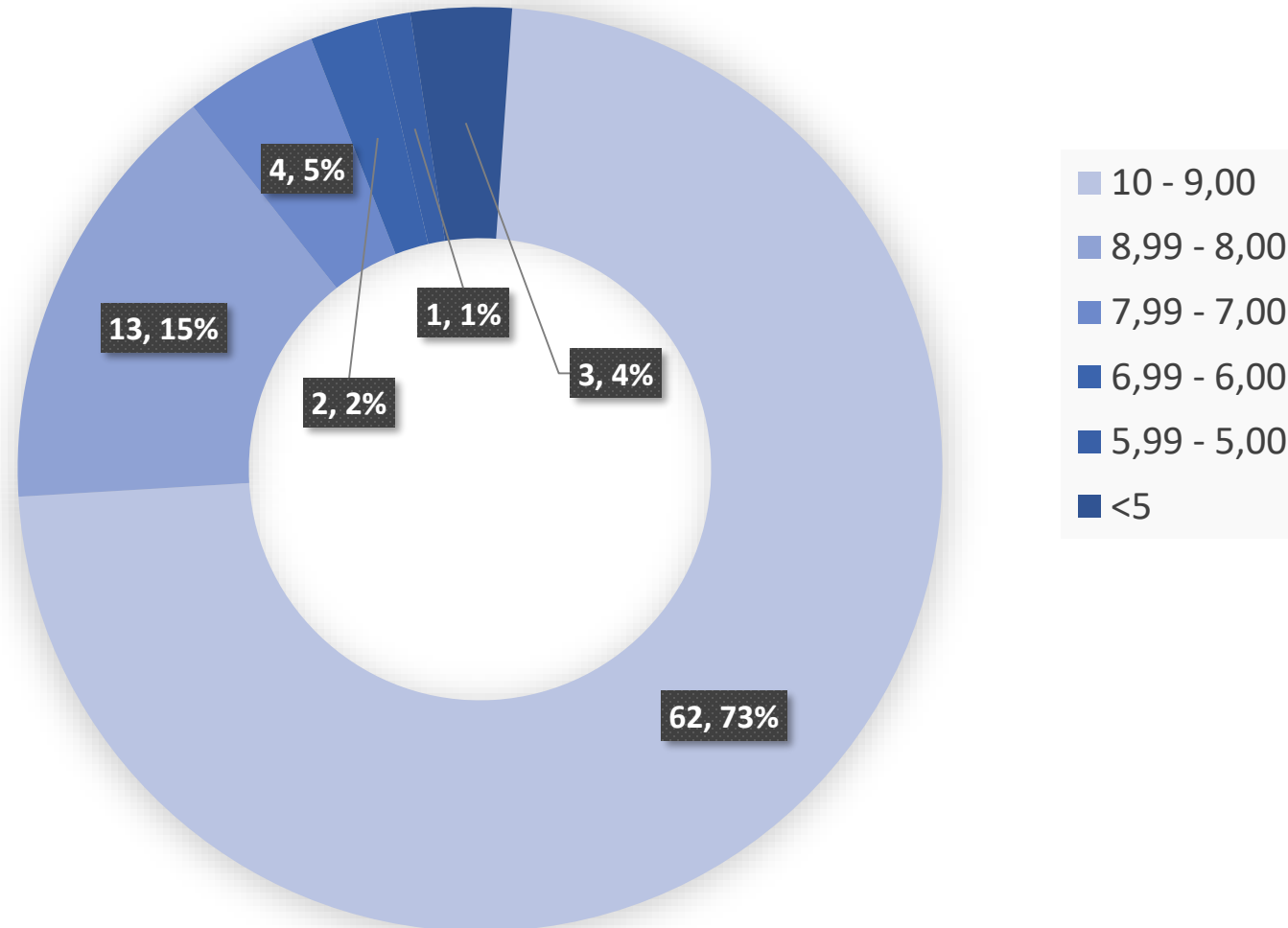


ECONOMIE
MEDIA – 8,47

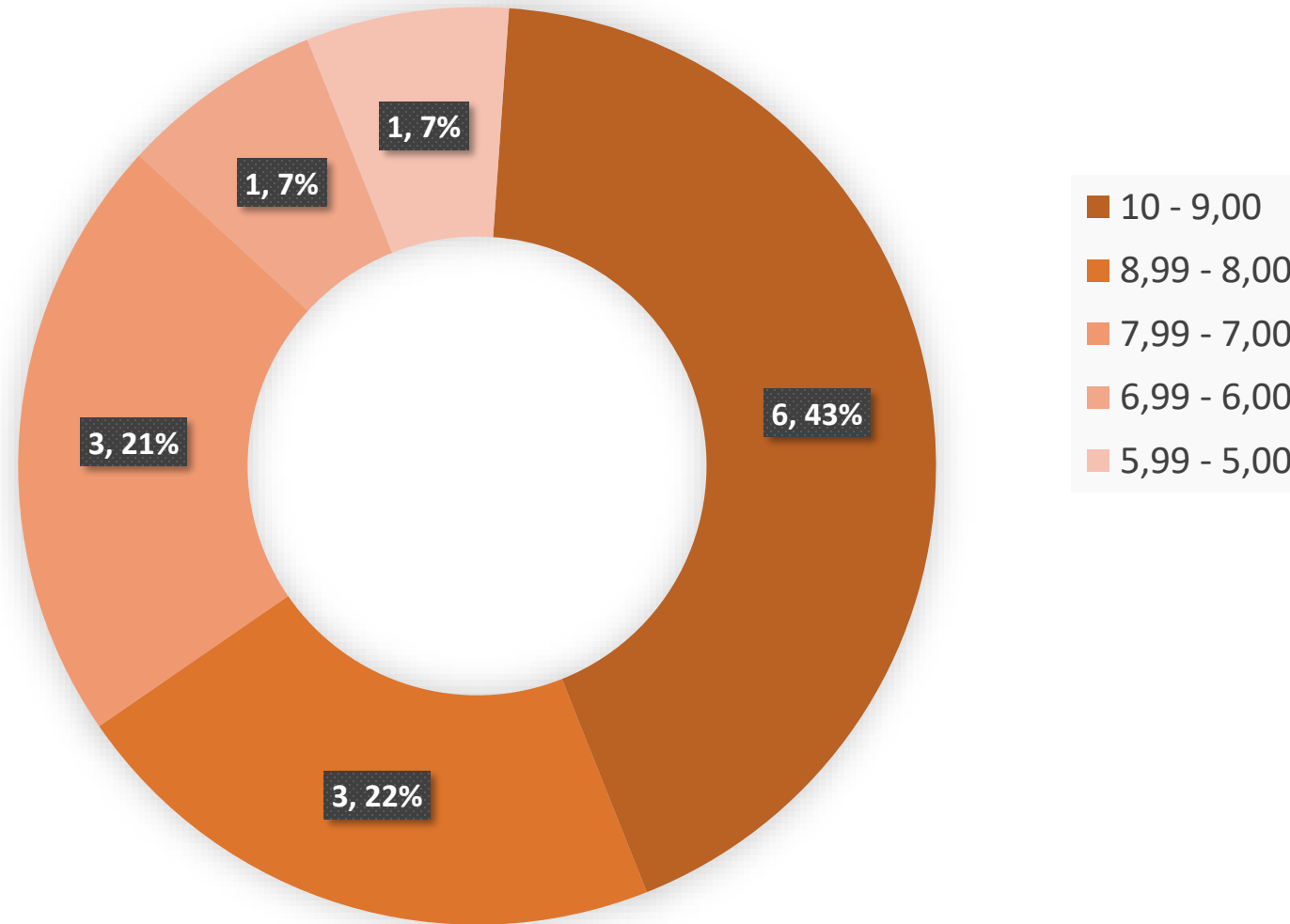


LOGICĂ, ARGUMENTARE ȘI COMUNICARE

MEDIA – 9,27



PSIHOLOGIE
MEDIA – 8,43





BACALAUREAT 2021

Colegiul Economic “Virgil Madgearu”

TOTAL ABSOLVENȚI – 314 elevi

PROMOVABILITATE – 98.41%

MEDIE GENERALĂ BAC – 8.75

✓ 45.86% (144 elevi) cu medii finale peste 9

✓ 67 elevi cu nota 10, din care la:

- Lb. și lit. română – 9***
- Matematică – 27***
- Geografie – 14***
- Logică, argumentare și comunicare - 17***



Promovabilitate pe clase

- **12A** **100%**
- **12B** **93.75%** - *2 elevi nepromovați*
- **12C** **96.88%** - *1 elev nepromovat*
- **12D** **100%**
- **12E** **100%**
- **12F** **96.67%** - *1 elev nepromovat*
- **12G** **100%**
- **12H** **96.88%** - *1 elev nepromovat*
- **12I** **100%**
- **12J** **100%**



ELEVI CU MEDII / NOTE PESTE 9

- ***Medii finale Bac – 45.86% (144 elevi)***
- ***Limba și literatura română – 27.39% (86 elevi)***
- ***Matematică – 57.96% (182 elevi)***
- ***Geografie – 65.00% (130 elevi)***
- ***Economie – 40.00% (6 elevi)***
- ***Logică – 72.94% (62 elevi)***
- ***Psihologie – 42.86% (6 elevi)***



Situația pe clase

Medii finale bacalaureat

CLASA	NR. ELEVI	MEDIA BACALAUREAT
12 A	32	8.80
12 B	32	8.78
12 C	32	8.47
12 D	33	8.97
12 E	30	8.97
12 F	30	8.76
12 G	29	8.66
12 H	32	8.67
12 I	32	8.82
12 J	32	8.56
<i>La nivel CEVM</i> <i>314 elevi - Medie 8.75</i>		
<i>* 5 elevi nepromovați – cls. a 12-a B, C, F, H</i>		



Situația pe clase la Limba și Literatura Română

CLASA	NR. ELEVI	MEDIA BACALAUREAT	PROFESOR
12 A	32	8.35	
12 B	32	8.03	
12 C	32	7.92	
12 D	33	8.59	
12 E	30	8.48	
12 F	30	8.34	
12 G	29	8.13	
12 H	32	7.80	
12 I	32	8.19	
12 J	32	8.25	
<i>La nivel CEVM</i>			
<i>314 elevi - Medie 8.21</i>			



Situația pe clase la Matematică

CLASA	NR. ELEVI	MEDIA BACALAUREAT	PROFESOR
12 A	32	8.87	
12 B	32	9.14	
12 C	32	8.65	
12 D	33	9.00	
12 E	30	9.18	
12 F	30	8.77	
12 G	29	8.73	
12 H	32	8.92	
12 I	32	9.20	
12 J	32	8.47	

La nivel CEVM

314 elevi - Medie 8.90

** 2 elevi nepromovați – cls. a 12-a C, F*



Situația pe clase la Geografie

CLASA	NR. ELEVI	MEDIA BACALAUREAT	PROFESOR
12 A	28	9.27	
12 B	15	9.48	
12 C	21	8.87	
12 D	19	9.07	
12 E	16	9.23	
12 F	17	9.16	
12 G	19	8.87	
12 H	21	9.20	
12 I	23	9.28	
12 J	21	8.79	
<i>La nivel CEVM</i>			
<i>200 elevi - Medie 9.12</i>			



Situația pe clase la Economie

CLASA	NR. ELEVI	MEDIA BACALAUREAT	PROFESOR
12 A	-	-	
12 B	3	6.83	
12 C	-	-	
12 D	2	9.55	
12 E	2	8.35	
12 F	4	9.05	
12 G	2	9.55	
12 H	-	-	
12 I	-	-	
12 J	2	7.73	
<i>La nivel CEVM</i>			
<i>15 elevi - Medie 8.47</i>			



Situația pe clase la Logică și argumentare

CLASA	NR. ELEVI	MEDIA BACALAUREAT	PROFESOR
12 A	4	8.69	
12 B	11	9.01	
12 C	5	9.32	
12 D	12	9.68	
12 E	9	9.52	
12 F	9	8.85	
12 G	8	9.64	
12 H	10	9.36	
12 I	9	8.52	
12 J	8	9.74	

La nivel CEVM

85 elevi - Medie 9.27

** 3 elevi nepromovați – cls. a 12-a B, H*